

# MEHR

# KONTAKT



2024

# INHALT



## MEHR AUSPROBIEREN

### Unsere Produkte

|                     |   |
|---------------------|---|
| Mehr Manufaktur     | 4 |
| Mehr Nachhaltigkeit | 5 |
| Übersicht Produkte  | 6 |

## MEHR AUFFALLEN

### Unsere Individualisierungen

|                             |    |
|-----------------------------|----|
| Individualisierbare Flächen | 10 |
| Transfer Druck              | 12 |
| i-Tüpfelchen                | 14 |
| Volldekor Spezial           | 16 |
| Relief Weiß                 | 17 |
| Relief Weiß & Farbe         | 18 |
| Farbe & Relief Transparent  | 19 |
| Matt & Glanz Druck          | 20 |
| Beschreibbar                | 21 |
| Struktur                    | 22 |
| Effektpigment Druck         | 26 |
| Edelmetall Druck            | 26 |
| Nano Glanz                  | 27 |
| Softtouch                   | 28 |
| Gravur Weiß                 | 29 |
| Druck & Gravur              | 30 |
| Gravur & Spritzung          | 31 |
| Hydrolack Glänzend          | 32 |
| Hydrolack Matt              | 33 |
| Gastro Druck                | 34 |
| Gastro Spritzung            | 35 |
| Personalisierung            | 36 |
| Sublimation                 | 37 |

|                |    |
|----------------|----|
| EINFACH BECHER | 38 |
|----------------|----|

### BECHER

|             |    |
|-------------|----|
| Alexandria  | 44 |
| Amsterdam   | 45 |
| Atlanta     | 46 |
| Berlin      | 47 |
| Bern        | 48 |
| Brighton    | 49 |
| Coffee2Go   | 50 |
| Dallas      | 53 |
| Denver      | 54 |
| Dublin      | 55 |
| Frankfurt   | 56 |
| Glasgow     | 57 |
| GreNoble    | 58 |
| Hamburg     | 59 |
| Istanbul    | 60 |
| Kopenhagen  | 61 |
| Kyoto       | 62 |
| Lissabon    | 63 |
| Madrid      | 64 |
| Monte Carlo | 65 |
| New York    | 66 |
| Porto       | 67 |
| Prag        | 67 |
| Rio         | 68 |
| Santiago    | 68 |
| Valencia    | 69 |
| Westminster | 69 |
| Wyk         | 70 |

### GLÄSER

|            |    |
|------------|----|
| Glas       | 71 |
| Glasbecher | 71 |

### SERIEN

|                   |    |
|-------------------|----|
| Serie Bern        | 72 |
| Serie Frühstück   | 72 |
| Serie Odense      | 73 |
| Serie Westminster | 74 |

### VERPACKUNG

|              |    |
|--------------|----|
| Geschenk     | 76 |
| Klebeetikett | 77 |
| Spezial      | 78 |
| Versand      | 79 |

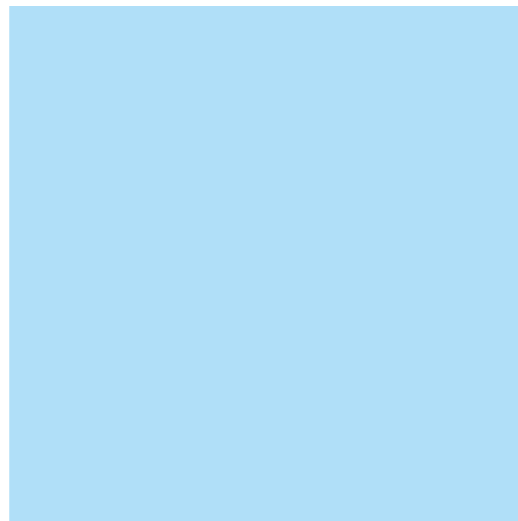


Das Knüpfen von Kontakten scheint heutzutage mit nur einem Klick oder einer Berührung des Bildschirms einfacher denn je. Doch in der realen Welt kann es manchmal herausfordernder sein, eine dauerhafte Verbindung aufzubauen. In einer Welt, in der wir durch digitale Medien ständig vernetzt sind, ist es dennoch leicht, aus den Augen und somit aus dem Sinn zu geraten. Wie oft erinnern wir uns wirklich an eine Visitenkarte, die uns überreicht wurde, oder an einen Werbeflyer in unserem Postkasten? Wahrscheinlich eher selten. Aber der Moment, in dem Sie einen Schluck aus einer einzigartig gestalteten Tasse nehmen, die Sie als Werbegeschenk erhalten haben, bleibt im Gedächtnis. Diese Tasse kann eine ständige Erinnerung an Ihr Unternehmen sein. Wir laden Sie ein, mit uns zusammen diese unvergessliche Tasse zu kreieren. Entdecken Sie die breite Palette unserer Designs und die grenzenlosen Möglichkeiten zur Personalisierung. Es ist Ihre Chance, in Erinnerung zu bleiben und auf sinnvolle Weise in Verbindung zu treten.



Conny Weise-Hebelgünne  
CEO

# MEHR MANU FAKTUR



Machen Sie mit uns aus weißem Porzellan IHR Porzellan. Wie? In Handarbeit! Klingt nach Töpferkurs, doch unser Handwerk hat es in sich. Hinter jedem einzelnen Becher stehen nicht nur modernste Technologien, sondern vor allem Jahrzehnte der Übung, des Lernens und der gesammelten Erfahrung. Wir haben uns, unsere Fähigkeiten und unsere Werkstätten stetig weiterentwickelt, immer von dem Anspruch getrieben, Ihnen mehr zu bieten. Mehr Können, mehr Raffinesse, mehr Möglichkeiten. Für das Vertrauen, das in uns investiert wird, und die Verantwortung, die uns übertragen wird, revanchieren wir uns mit dem besten Ergebnis.

Unser Einsatz für Sie beginnt schon beim ersten Kontakt. Unser Kundenservice ist für Sie da – jederzeit nah, persönlich und mit dem Ehrgeiz, für jeden Wunsch die bestmögliche Lösung zu finden. So beginnt unsere Manufaktur bereits hier – in den Händen unserer BeraterInnen und DesignerInnen, die Ihre Vorstellungen erfahren und kunstfertig umsetzen.

Die Veredelung Ihres Werbeträgers ist ein Meisterstück. Auf jedes kleinste Detail wird Wert gelegt. Jeder Becher geht so oft durch unsere Hände, dass er am Ende perfekt darauf vorbereitet ist, genau das zu tun: in den Händen Ihrer Kunden zu liegen, sie zu beeindrucken, in der Hand und im Kopf zu bleiben.

4 Probieren Sie es aus und machen Sie sich bereit dafür, begeistert zu sein.

## WARUM IHR WERBEARTIKEL AUS PORZELLAN SEIN SOLLTE

- Bestandteile natürlich und nachhaltig
- Frei von Schadstoffen, lebensmittelecht
- Sehr langlebig
  - dauerhafte Präsenz Ihrer Botschaft beim Nutzer
  - Einsparung von Unmengen Einweg-Müll

## WARUM ER VON DER SND PORZELLANMANUFAKTUR SEIN SOLLTE

### Produktion der Weißware

- größtenteils in Deutschland und der EU
- unter Erfüllung strengster Umweltauflagen
- Zertifizierung der deutschen Ware nach DIN EN ISO 14001 (Umwelt) und 50001 (Energie)

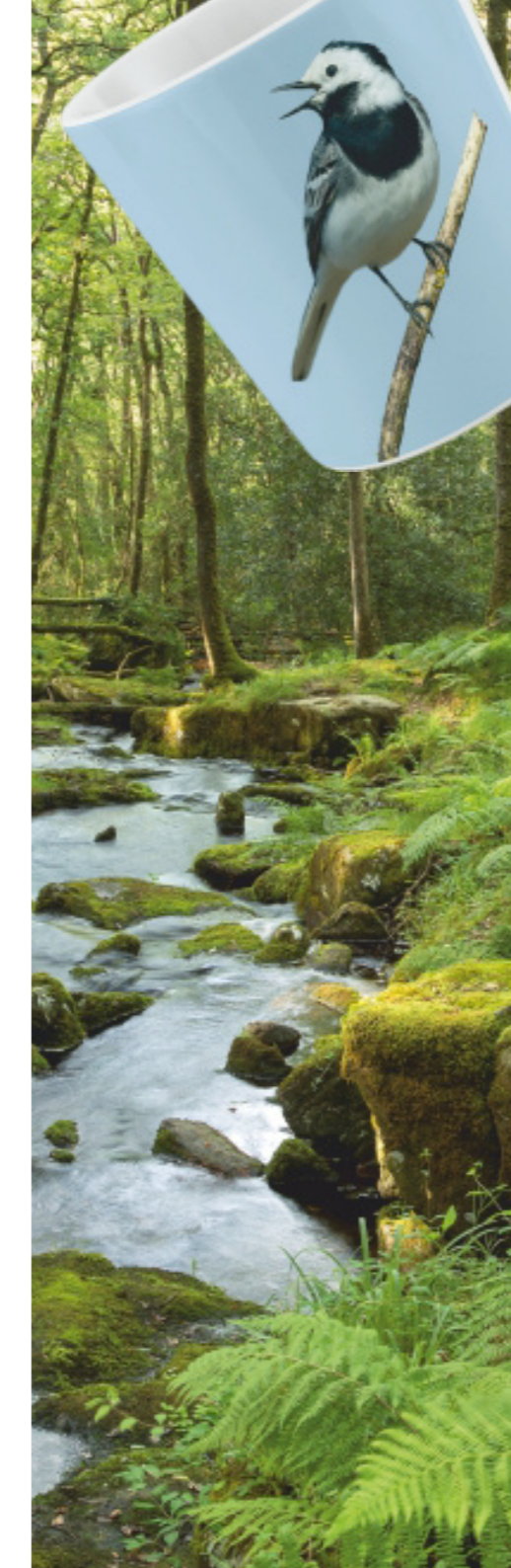
### Einsparung von Energie und Trinkwasser durch

- den Betrieb einer Photovoltaikanlage
- modernste Farbsysteme und Brennöfen
- ausgefeilte Wasser-, Abwasser- und Heizkreisläufe
- optimierte Auftragssteuerung

### Einsparung von CO<sub>2</sub> durch kurze Transportwege

- von der Herstellung bis zur Lieferung an Kunden
- Fertigung der Weißware überwiegend in Deutschland und der EU
- Veredelung in Deutschland

Durch die Langlebigkeit und Nachhaltigkeit von veredeltem Porzellan haben Sie die Möglichkeit, auch mit Ihrem Werbeartikel auf das Klima und die Umwelt zu achten.



# MEHR NACH HALTIG KEIT



**MODELLE  
HERKUNFT  
GRÖSSEN**

|               |            |           |         |             |            |        |                 |          |             |             |                               |                            |
|---------------|------------|-----------|---------|-------------|------------|--------|-----------------|----------|-------------|-------------|-------------------------------|----------------------------|
|               | Alexandria | Amsterdam | Atlanta | Berlin L    | Berlin XXL | Bern   | Bern Untertasse | Brighton | Coffee2Go M | Coffee2Go L | Banderole für C2G M und C2G L | Deckel für C2G M und C2G L |
|               | S315       | S016      | S094    | S040        | S031       | S023   | S023 U          | S560     | S308        | S076        | S075 BAN                      | S076 DEC                   |
|               |            |           |         |             |            |        |                 |          |             |             |                               |                            |
| Katalog Seite | 44         | 45        | 46      | 47          | 47         | 48     | 48              | 49       | 50          | 50          | 51                            | 51                         |
| Herkunft      | DE         | EU        | EU/FO   | DE/EU1+2/FO | FO         | DE     | DE              | EU       | DE          | DE          | DE                            | DE                         |
| Höhe          | 93 mm      | 103 mm    | 98 mm   | 95 mm       | 110 mm     | 98 mm  | 20 mm           | 101 mm   | 100 mm      | 130 mm      | 27 mm                         | 23 mm                      |
| Durchmesser   | 85 mm      | 95 mm     | 91 mm   | 80 mm       | 95 mm      | 87 mm  | 102 mm          | 90 mm    | 92 mm       | 92 mm       | 90 mm                         | 99 mm                      |
| Füllmenge     | 0,33 l     | 0,34 l    | 0,32 l  | 0,3 l       | 0,49 l     | 0,27 l |                 | 0,38 l   | 0,27 l      | 0,38 l      |                               |                            |
| Gewicht       | 283 g      | 305 g     | 335 g   | 308 g       | 500 g      | 270 g  | 114 g           | 273 g    | 270 g       | 357 g       | 11 g                          | 22 g                       |

|               |        |        |        |          |          |             |        |        |            |        |             |                      |                  |
|---------------|--------|--------|--------|----------|----------|-------------|--------|--------|------------|--------|-------------|----------------------|------------------|
|               | Porto  | Prag   | Rio    | Santiago | Valencia | Westminster | Wyk M  | Wyk L  | Glasbecher | Glas   | Bern Teller | Frühstück Eierbecher | Frühstück Schale |
|               | S093   | S074   | S014   | S340     | S021     | S221        | S350   | S345   | S430       | S435   | S063        | S066                 | S065             |
|               |        |        |        |          |          |             |        |        |            |        |             |                      |                  |
| Katalog Seite | 67     | 67     | 68     | 68       | 69       | 69          | 70     | 70     | 71         | 71     | 72          | 72                   | 72               |
| Herkunft      | FO     | EU     | DE/EU  | EU       | DE/EU    | EU          | EU     | EU     | TR         | TR     | DE          | FO                   | DE               |
| Höhe          | 94 mm  | 100 mm | 96 mm  | 110 mm   | 102 mm   | 95 mm       | 78 mm  | 88 mm  | 99 mm      | 127 mm | 20 mm       | 68 mm                | 70 mm            |
| Durchmesser   | 98 mm  | 84 mm  | 77 mm  | 95 mm    | 85 mm    | 75 mm       | 87 mm  | 100 mm | 86 mm      | 75 mm  | 185 mm      | 50 mm                | 130 mm           |
| Füllmenge     | 0,25 l | 0,3 l  | 0,26 l | 0,41 l   | 0,32 l   | 0,23 l      | 0,25 l | 0,39 l | 0,27 l     | 0,22 l |             |                      | 0,45 l           |
| Gewicht       | 310 g  | 275 g  | 257 g  | 338 g    | 335 g    | 300 g       | 263 g  | 348 g  | 370 g      | 320 g  | 348 g       | 80 g                 | 444 g            |

|               |              |                        |                      |                              |          |          |          |        |             |             |         |          |
|---------------|--------------|------------------------|----------------------|------------------------------|----------|----------|----------|--------|-------------|-------------|---------|----------|
|               | Coffee2Go FO | Coffee2Go Doppelwandig | Banderole für C2G FO | Deckel für C2G FO und C2G DW | Dallas L | Denver M | Denver L | Dublin | Frankfurt M | Frankfurt L | Glasgow | GreNoble |
|               | S500         | S078                   | S510 BAN             | S078 DEC                     | S025     | S086     | S089     | S017   | S028        | S027        | S015    | S335     |
|               |              |                        |                      |                              |          |          |          |        |             |             |         |          |
| Katalog Seite | 52           | 52                     | 52                   | 52                           | 53       | 54       | 54       | 55     | 56          | 56          | 57      | 58       |
| Herkunft      | FO           | FO                     | FO                   | FO                           | DE/EU1+2 | EU       | EU       | DE/FO  | FO          | FO          | EU      | DE       |
| Höhe          | 115 mm       | 135 mm                 | 36 mm                | 22 mm                        | 100 mm   | 87 mm    | 94 mm    | 102 mm | 83 mm       | 120 mm      | 99 mm   | 100 mm   |
| Durchmesser   | 90 mm        | 90 mm                  | 85 mm                | 95 mm                        | 100 mm   | 92 mm    | 97 mm    | 86 mm  | 80 mm       | 75 mm       | 82 mm   | 90 mm    |
| Füllmenge     | 0,3 l        | 0,25 l                 |                      |                              | 0,36 l   | 0,3 l    | 0,37 l   | 0,3 l  | 0,23 l      | 0,31 l      | 0,28 l  | 0,25 l   |
| Gewicht       | 250 g        | 381 g                  | 21 g                 | 33 g                         | 378 g    | 328 g    | 379 g    | 326 g  | 224 g       | 303 g       | 265 g   | 266 g    |

|               |                  |                   |                       |                            |                                 |                          |                               |                              |                                   |                    |                   |                    |                    |
|---------------|------------------|-------------------|-----------------------|----------------------------|---------------------------------|--------------------------|-------------------------------|------------------------------|-----------------------------------|--------------------|-------------------|--------------------|--------------------|
|               | Frühstück Teller | Odense Kaffee Set | Odense Cappuccino Set | Westminster Espresso Tasse | Westminster Espresso Untertasse | Westminster Kaffee Tasse | Westminster Kaffee Untertasse | Westminster Cappuccino Tasse | Westminster Cappuccino Untertasse | Westminster Zucker | Westminster Milch | Westminster Schale | Westminster Teller |
|               | S064             | S058              | S059                  | S222                       | S222 U                          | S223                     | S223 U                        | S224                         | S224 U                            | S225               | S226              | S565               | S570               |
|               |                  |                   |                       |                            |                                 |                          |                               |                              |                                   |                    |                   |                    |                    |
| Katalog Seite | 72               | 73                | 73                    | 74                         | 74                              | 74                       | 74                            | 74                           | 74                                | 74                 | 74                | 75                 | 75                 |
| Herkunft      | FO               | FO                | FO                    | EU                         | EU                              | EU                       | EU                            | EU                           | EU                                | EU                 | EU                | EU                 | EU                 |
| Höhe          | 19 mm            | 73 mm             | 67 mm                 | 58 mm                      | 18 mm                           | 66 mm                    | 19 mm                         | 76 mm                        | 25 mm                             | 87 mm              | 85 mm             | 72 mm              | 26 mm              |
| Durchmesser   | 190 mm           | 75/140 mm         | 103/172 mm            | 65 mm                      | 120 mm                          | 90 mm                    | 145 mm                        | 115 mm                       | 165 mm                            | 81 mm              | 145 mm            | 140 mm             | 207 mm             |
| Füllmenge     |                  | 0,12 l            | 0,23 l                | 0,08 l                     |                                 | 0,17 l                   |                               | 0,3 l                        |                                   | 0,25 l             | 0,32 l            | 0,5 l              |                    |
| Gewicht       | 250 g            | 434 g             | 543 g                 | 123 g                      | 133 g                           | 223 g                    | 217 g                         | 376 g                        | 298 g                             | 267 g              | 252 g             | 395 g              | 444 g              |

|               |         |                     |            |            |            |        |          |             |                    |             |                         |          |
|---------------|---------|---------------------|------------|------------|------------|--------|----------|-------------|--------------------|-------------|-------------------------|----------|
|               | Hamburg | Hamburg ohne Henkel | Istanbul S | Istanbul M | Kopenhagen | Kyoto  | Lissabon | Madrid      | Madrid ohne Henkel | Monte Carlo | Monte Carlo ohne Henkel | New York |
|               | S540    | S540 oH             | S580       | S550       | S360       | S067   | S575     | S012        | S012 oH            | S320        | S320 oH                 | S520     |
|               |         |                     |            |            |            |        |          |             |                    |             |                         |          |
| Katalog Seite | 59      | 59                  | 60         | 60         | 61         | 62     | 63       | 64          | 64                 | 65          | 65                      | 66       |
| Herkunft      | EU      | EU                  | EU         | EU         | EU         | EU/FO  | EU       | DE/EU1+2/FO | EU                 | DE          | DE                      | EU       |
| Höhe          | 85 mm   | 85 mm               | 60 mm      | 85 mm      | 93 mm      | 82 mm  | 86 mm    | 103 mm      | 103 mm             | 102 mm      | 102 mm                  | 104 mm   |
| Durchmesser   | 80 mm   | 80 mm               | 60 mm      | 82 mm      | 88 mm      | 85 mm  | 90 mm    | 82 mm       | 82 mm              | 85 mm       | 85 mm                   | 100 mm   |
| Füllmenge     | 0,25 l  | 0,25 l              | 0,08 l     | 0,26 l     | 0,29 l     | 0,25 l | 0,3 l    | 0,27 l      | 0,27 l             | 0,37 l      | 0,37 l                  | 0,45 l   |
| Gewicht       | 271 g   | 260 g               | 120 g      | 245 g      | 320 g      | 251 g  | 318 g    | 277 g       | 240 g              | 390 g       | 353 g                   | 435 g    |

|               |                          |                          |                          |                          |                          |                                    |                                 |                                     |                                   |                           |                           |                           |                           |
|---------------|--------------------------|--------------------------|--------------------------|--------------------------|--------------------------|------------------------------------|---------------------------------|-------------------------------------|-----------------------------------|---------------------------|---------------------------|---------------------------|---------------------------|
|               | EINFACH BECHER N°1 EB001 | EINFACH BECHER N°3 EB003 | EINFACH BECHER N°4 EB004 | EINFACH BECHER N°6 EB006 | EINFACH BECHER N°8 EB008 | EINFACH BECHER Banderole EB008 BAN | EINFACH BECHER Deckel Eb008 DEC | EINFACH BECHER Glasbecher N°9 EB009 | EINFACH BECHER Glas N°9.1 EB009.1 | EINFACH BECHER N°10 EB010 | EINFACH BECHER N°11 EB011 | EINFACH BECHER N°12 EB012 | EINFACH BECHER N°13 EB013 |
|               | S540                     | S540 oH                  | S580                     | S550                     | S360                     | S067                               | S575                            | S012                                | S012 oH                           | S320                      | S320 oH                   | S520                      |                           |
|               |                          |                          |                          |                          |                          |                                    |                                 |                                     |                                   |                           |                           |                           |                           |
| Katalog Seite | 40                       | 40                       | 40                       | 40                       | 40                       | 40                                 | 40                              | 41                                  | 41                                | 41                        | 41                        | 41                        | 41                        |
| Herkunft      | FO                       | FO                       | FO                       | FO                       | FO                       | FO                                 | FO                              | TR                                  | TR                                | FO                        | EU                        | EU                        | EU                        |
| Höhe          | 98 mm                    | 103 mm                   | 98 mm                    | 100 mm                   | 115 mm                   | 36 mm                              | 22 mm                           | 99 mm                               | 127 mm                            | 82 mm                     | 100 mm                    | 98 mm                     | 95 mm                     |
| Durchmesser   | 81 mm                    | 82 mm                    | 81 mm                    | 93 mm                    | 90 mm                    | 85 mm                              | 95 mm                           | 86 mm                               | 75 mm                             | 85 mm                     | 93 mm                     | 81 mm                     | 75 mm                     |
| Füllmenge     | 0,3 l                    | 0,28 l                   | 0,26 l                   | 0,35 l                   | 0,3 l                    |                                    |                                 | 0,27 l                              | 0,22 l                            | 0,25 l                    | 0,35 l                    | 0,3 l                     | 0,23 l                    |
| Gewicht       | 330 g                    | 285 g                    | 260 g                    | 340 g                    | 270 g                    | 21 g                               | 33 g                            | 370 g                               | 320 g                             | 251 g                     | 335 g                     | 308 g                     | 300 g                     |

# MEHR AUFFALLEN

Fällt ins Auge. Bleibt im Gedächtnis. Was Sie sich vorstellen, können wir umsetzen. Hochglanz oder matt, Rundumdruck oder Highlights, schlicht oder aufregend – Ihre Idee wird mit unseren fast endlosen Gestaltungsmöglichkeiten zum absoluten Hingucker.



INDIVIDUALISIERBARE  
FLÄCHEN

DRUCK

Teildekor



Volldekor



Volldekor  
geschlossen  
Becher ohne Henkel



Volldekor  
unterm  
Henkel



Volldekor  
Spezial  
1 Kantig



2 Zackig



3 Kurvig



GRAVUR

Teildekor



Volldekor



SPRITZUNG

Innen  
Gastro oder Nano



Außen



Gern erstellen wir Ihnen kostenlose Designs in Ihrem Corporate Design auf Ihrer Wunschtaße. Lassen Sie sich inspirieren von unendlichen Gestaltungsvariationen. Wir freuen uns auf Ihre Herausforderung. Treten Sie noch heute mit uns in Kontakt.

# TRANSFER DRUCK

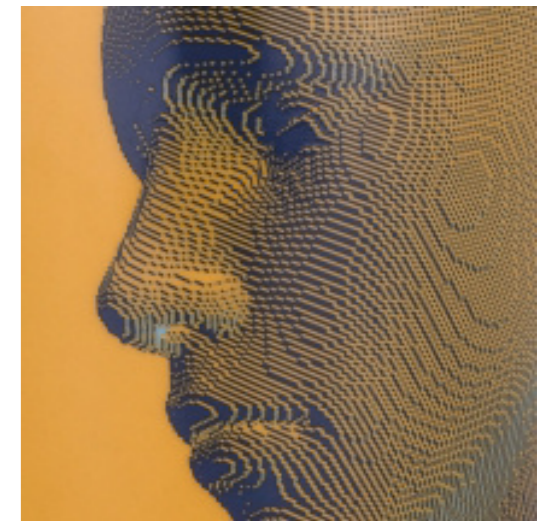
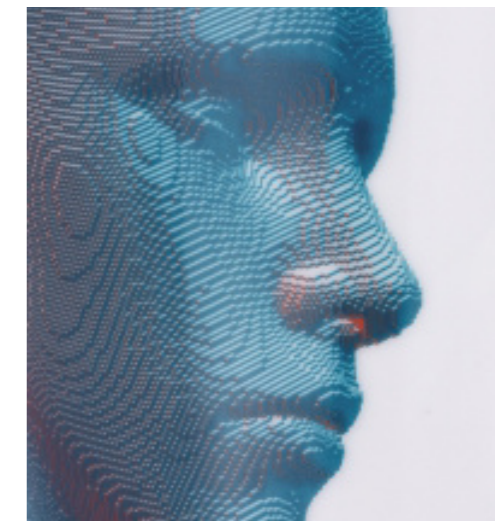
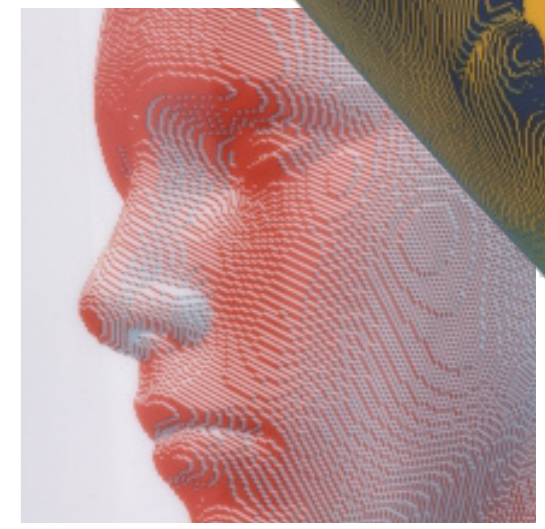
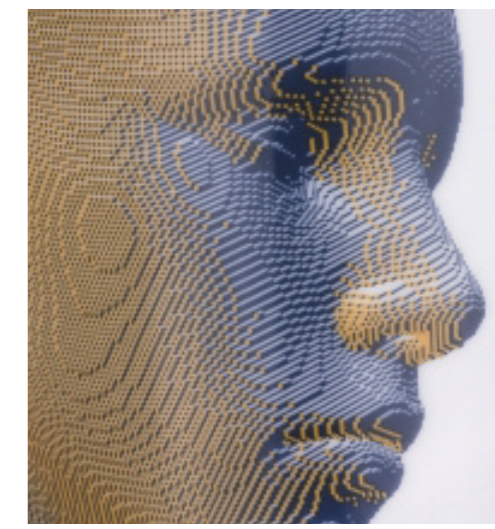


## VIelfÄLTIG, BRILLANT UND LANGLEBIG

- Mit dem Transfer Druck ist es möglich, Fotomotive im 54er-Raster auf Porzellan in brillanter Qualität abzubilden.
- Alternativ können Strichmotive in fast allen Volltonfarben nach Pantone®, HKS™ oder RAL aufgedruckt werden.
- Unsere Porzellanmodelle können über den Transfer Druck außen und innen (i-Tüpfelchen) fast überall bedruckt werden. Wo genau, erfahren Sie bei jedem Modell auf unserer Website unter „Infos Gestaltung“.
- Durch das besondere Verfahren und das Brennen bei 840 °C ist das bedruckte Porzellan nach DIN 12875 spülmaschinenfest, kratzfest und besonders langlebig.
- Alles, was der Transfer Druck Ihnen ermöglicht, macht ihn zum beliebtesten und meisteingesetzten Verfahren bei der Individualisierung von Porzellan.

**Mindestmenge**  
100 Stück

**Lieferzeiten**  
Andruck 10 Tage · Auflage 3–4 Wochen



# i-TÜPFELCHEN

## UPS!? BODO HAT PECH

Auf so einem Becher ist wirklich viel Platz, sodass Sie mit unseren i-Tüpfelchen richtig kleine Geschichten erzählen können.



Setzen Sie Ihrem Porzellan für die ganz individuelle Gestaltung doch ein i-Tüpfelchen auf.

Ob Firmenname, Logo, Internetadresse, ein Bildchen, ein besonderer Gag oder der Kern Ihrer Botschaft: Mit unseren i-Tüpfelchen ist fast alles möglich und Sie können Ihrer Kreativität bis (fast) in den hintersten Winkel des Porzellans freien Lauf lassen.

Und vielleicht ist es für Sie überraschend, dass so ein i-Tüpfelchen meistens nur Centbeträge kostet – vor allen Dingen, wenn es mit einem Transfer Druck in gleicher Farbigkeit kombiniert wird.

Wir beraten Sie gern und machen annähernd alles möglich.

## HENKEL DEKOR

Ob Schrift und/oder eine kleine Grafik: Selbst ein Henkeldekor bietet reichlich Raum für Gestaltung.



## INNENDEKOR

Direkt unterhalb vom Becher- oder Schalenrand können Sie mit einem Innendekor Ihre Botschaft immer direkt in den Blick des Trinkenden oder Essenden rücken.



## INNENDEKOR SPEZIAL

Hätten Sie gern ein Innendekor bis in die Tiefe des Porzellans? Oder ein Dekor, das über oder rund um den Becher- oder Schalenrand geht?



## BODEN INNENBILD

Das Bodeninnenbild bietet einen besonders tollen Effekt, wenn man beim letzten Schluck oder Bissen noch einmal von einem Dekor überrascht wird.



## BODENMARKE

Auch auf dem Außenboden des Porzellans können Sie mit der Bodenmarke eine Gestaltung anbringen: ob Ihr Logo, Ihre Internetadresse, ein Icon oder eine kurze Botschaft.



## BODENMARKE NUMMERIERT

Wenn Sie individualisiertes Porzellan in einer limitierten Auflage oder als besondere Edition produzieren lassen, können Sie deren Wertigkeit durch eine nummerierte Bodenmarke zusätzlich unterstreichen.



## TRINKRAND HANDBEMALT

Ein handbemalter Trinkrand kann Ihrem Becher ein sehr unterschiedliches Aussehen verleihen – von edel bis Vintage ist alles möglich.



Gern erstellen wir Ihnen kostenlose Designs in Ihrem Corporate Design auf Ihrer Wunschtafel. Lassen Sie sich inspirieren von unendlichen Gestaltungsvariationen. Wir freuen uns auf Ihre Herausforderung. Treten Sie noch heute mit uns in Kontakt.



# VOLLDEKOR SPEZIAL



2  
Zackig



## EIN GANZ SPEZIELLER ABSCHLUSS FÜR IHR DEKOR

- Unser Volldekor Spezial beschäftigt sich mit der Gestaltung Ihres Dekors rund um den Henkel.
- Sie können dabei unter den drei Varianten kantig, zackig und kurvig wählen, die ganz flexibel an Ihre Gestaltung angepasst werden können.
- Bei den Bechern mit Henkel ist das Volldekor Spezial auf der FO-Ware nicht zu realisieren.



1  
Kantig



3  
Kurig



# RELIEF WEISS

## AUFFALLEND FÜHL- UND DEZENT SICHTBAR

- Beim Relief Weiß wird eine weiße Spezialfarbe mehrfach übereinander gedruckt, sodass ein fühl- und sichtbares Ergebnis entsteht.
- Ausgewählte Bereiche – wie zum Beispiel feinere Schriften oder Linien – können so besonders gut hervorgehoben werden. Setzt man das Relief auf größere Flächen, geht zwar der haptische Effekt fast ganz verloren, aber der elegante optische Effekt besteht nach wie vor.
- Durch das Weiß in Weiß wirkt diese Art des Drucks besonders modern und dezent.
- Wegen seiner Fühlbarkeit haben wir das Verfahren auch schon für Blindenschrift eingesetzt.
- Einen besonders ausgefallenen Effekt erzielt man, wenn Relief Weiß mit Nano Glanz kombiniert wird.
- Da hier bei 840 °C gebrannt wird, ist das bedruckte Porzellan nach DIN 12875 spülmaschinenfest.

**Mindestmenge**  
100 Stück

**Lieferzeiten**  
Andruck 10 Tage · Auflage 3–4 Wochen



## RELIEF WEISS & FARBE



### FÜHL- UND AUCH DEUTLICH SICHTBAR

- Hier wird zusätzlich zum Relief Weiß ein anderer Teil des Motivs mit einer oder mehreren weiteren Farben gedruckt. So entsteht zu dem dezenten, fühlbaren Weiß noch ein starker Farbkontrast. Dazu können Sie unter fast allen Volltonfarben nach Pantone®, HKS™ oder RAL wählen.
- Da hier bei 840 °C gebrannt wird, ist das individualisierte Porzellan nach DIN 12875 spülmaschinenfest.

**Mindestmenge**  
100 Stück

**Lieferzeiten**  
Andruck 10 Tage  
Auflage 3–4 Wochen

## FARBE & RELIEF TRANSPARENT



### ERHABEN SCHÖN

- Bei Farbe & Relief Transparent wird zuerst ein Motiv außen aufs Porzellan gedruckt. Hierzu können Sie aus fast allen Volltonfarben nach Pantone®, HKS™ oder RAL wählen.
- Dieses Motiv wird dann – ganz oder teilweise – in feinen Linien 4-schichtig mit einem transparenten Lack überdruckt. So entsteht auf der Farbe ein fühl- und sichtbares Relief und zusätzlich ein wunderschöner Glanz.

- Der transparente Lack kann nur bei Linien mit maximal 2 Punkt Stärke eingesetzt werden. Deshalb müssen wir Ihr Wunschmotiv vorab auf seine Machbarkeit prüfen.
- Farbe & Relief Transparent ist nur auf der Außenseite des Porzellans umsetzbar.
- Nach dem Brennen bei 840 °C ist das bedruckte Porzellan kratzfest, nach DIN 12875 spülmaschinenfest und somit besonders langlebig.

**Mindestmenge**  
100 Stück

**Lieferzeiten**  
Andruck 10 Tage · Auflage 3–4 Wochen



# MATT & GLANZ DRUCK



## SPIEL MIT STARKEN EFFEKTEN

- Bei dem Matt & Glanz Druck können Sie zwischen zwei Verfahren wählen:
  - Entweder wird zuerst ein eher großes oder sogar vollflächiges Motiv farbig gedruckt und dann werden ausgewählte Teile davon matt überdruckt.
  - Oder es wird nur ein kleines Motiv farbig gedruckt und auf der weiß gebliebenen Fläche werden Anteile matt, farblos gedruckt.
  - In beiden Fällen wird ein toller, aufmerksamkeitsstarker Matt-Glanz-Effekt in sehr hoher Qualität erzielt.
- Bei dem farbigen Druck können sie unter allen Pantone®, HKS™- und RAL-Farben wählen. Der matte Druck ist farblos.
- Auch wenn hier bei 840 °C gebrannt wird, empfehlen wir Handspülung. Denn die Mattierung macht den Druck etwas leichter angreifbar und durch das Spülen in der Maschine kann sie sich zum Beispiel auch durch Reste von Tomatensoße verfärben.
- Bitte beachten Sie, dass bei manchen Farben durch die matte Überdruckung eine Farbveränderung entstehen kann. Ein Andruck ist daher zwingend erforderlich.



# BESCHREIBBAR



## BESCHREIBBARE BECHER?

Aber gerne doch! Und das mit einer schönen matten Überdruckung, auf die Sie mit Kreide oder Bleistift schreiben, zeichnen oder kritzeln können – ganz wie Ihnen gerade ist. Zum Pausenkaffee oder langatmigen Telefonat gibts so direkt noch eine Runde Spiel, Spaß und Entspannung dazu. Oder Raum für eine kurze Notiz.



# STRUKTUR



## FÜHLBAR ANDERS

Was ist Ihr Thema? Beton, Asphalt, Putz, Metall, Leder, Stoff, Nieten, Brailleschrift oder ganz etwas anderes?

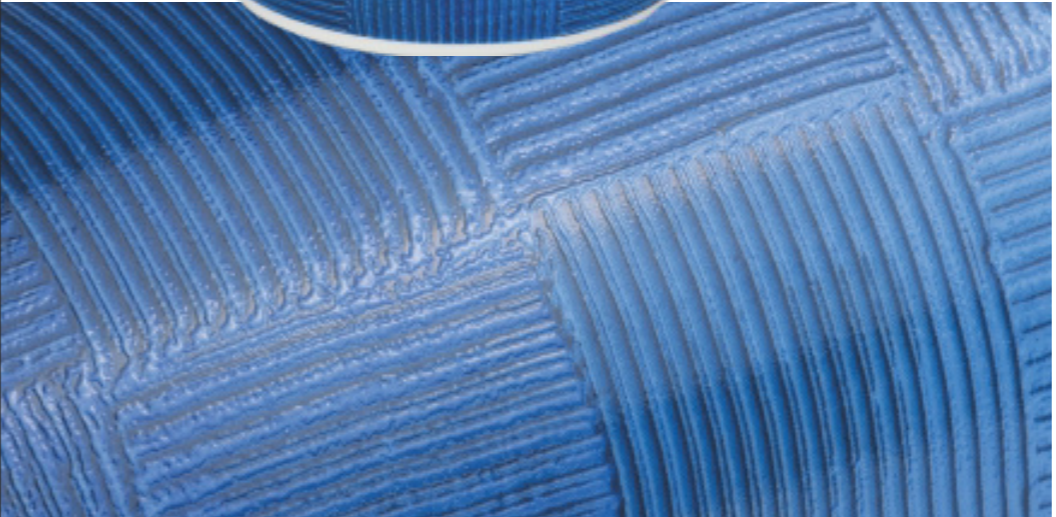
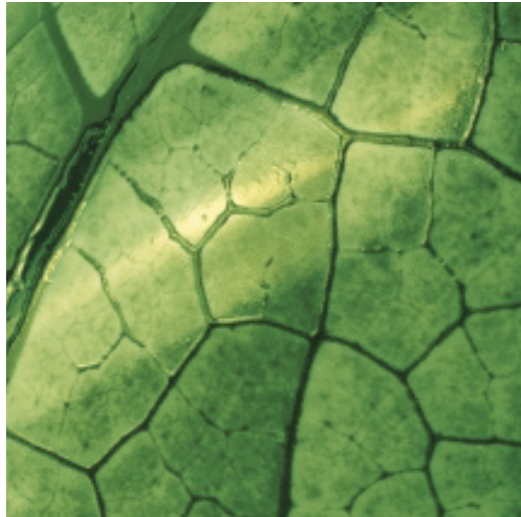
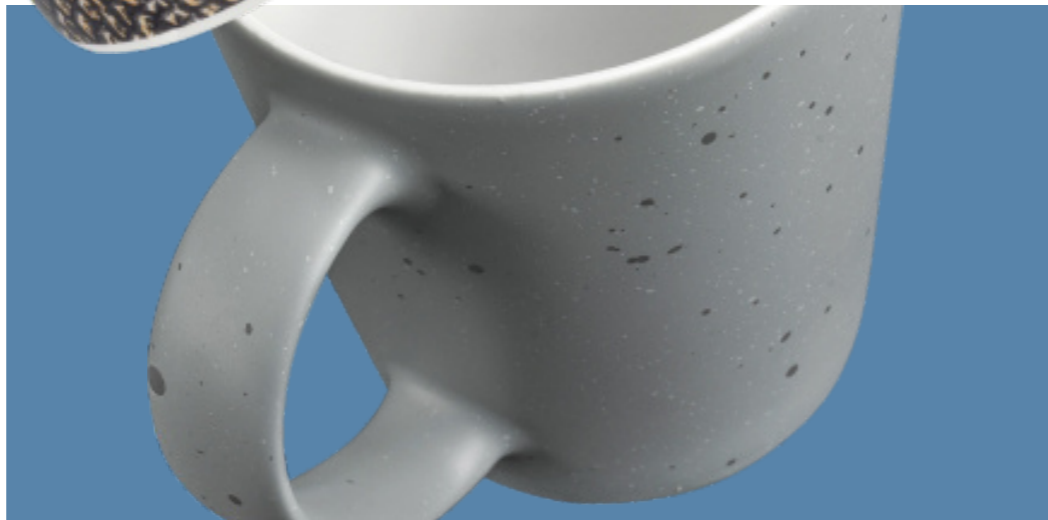
Mit unseren Individualisierungen oder Kombinationen daraus bieten wir Ihnen tolle Möglichkeiten, eine Struktur nicht nur sicht-, sondern auch fühlbar auf einem Becher darzustellen.

Ergänzt um ein Innen-, Henkel- oder Bodendekor ein schier endloses Ideentool für Ihre Kundenakquise.





# STRUKTUR



## EFFEKT PIGMENT DRUCK



### TOLLE EFFEKTE IN DEZENTER METALLOPTIK

- Mit dem Effektpigment Druck sind Dekore in dezenter, matt metallischer Optik möglich.
- Das Farbspektrum reicht hier von Silber über Gold zu Bronze und pastelligen Nuancen.
- Tolle Effekte entstehen auch bei Kombinationen mit einer Gastro Spritzung, einem Nano Glanz oder den glänzenden Farben des Transfer Drucks.
- Zu feine Elemente im Dekor sollten bei diesem Verfahren vermieden werden, da die Linien sonst rein optisch ineinander verschwimmen.
- Bei 840 °C gebrannt und nach DIN 12875 spülmaschinenfest.

#### Mindestmenge

100 Stück

#### Lieferzeiten

Andruck 10 Tage

Auflage 3–4 Wochen



## EDELMETALL DRUCK

### GLÄNZENDER AUFTRITT MIT ECHTEN EDELMETALLEN

- Beim Edelmetall Druck wird das Motiv tatsächlich mit einem Edelmetall und damit sehr exklusiv aufs Porzellan gedruckt. So präsentieren Sie Ihre Botschaft sehr edel und hinterlassen zusätzlich einen starken Eindruck der Zuverlässigkeit.
- Wählen können Sie zwischen Gold und Platin.
- Bei einer Brenntemperatur von 840 °C verbindet sich das Edelmetall mit dem Porzellan. So ist das veredelte Modell zwar kratzfest, jedoch nur bis 200 Spülgänge spülmaschinengeeignet. Auch die Mikrowelle verträgt das Edelmetall nicht.
- Bei den Edelmetallen kalkulieren wir mit Tagespreisen. Bitte stellen Sie uns Ihre Anfrage.

#### Mindestmenge

250 Stück

#### Lieferzeiten

Andruck 14 Tage

Auflage 4–5 Wochen



## NANO GLANZ

### METALLISCH SPIEGELND

- Beim Nano Glanz handelt es sich um eine Bedampfung, bei der sich unter Vakuum eine hauchdünne Titanschicht auf dem Porzellan ablegt. Sie sorgt für unverwechselbare, metallische Spiegelreflexe.
- Wählen können Sie zwischen sieben Farben: Bronze, Regenbogen, Gold, Silber, Perlmutter, Blau und Violett. Sie sind alle fest definiert und können – innerhalb einer Produktion – geringe Schwankungen aufweisen.
- Möglich ist diese Veredelung auf der Außen- und Innenseite des Porzellans – sogar in zwei unterschiedlichen Farben.
- Besonders schöne Ergebnisse erzielen Sie, wenn Sie unter den Nano Glanz einen Effektpigment Druck oder ein Relief platzieren oder ihn zusätzlich gravieren lassen.
- Der Nano Glanz ist erfolgreich auf 250 Spülgänge getestet und kratzfest, eignet sich aber nicht für die Mikrowelle.
- Nur auf hochwertiger DE- oder EU-Ware.

#### Mindestmenge

250 Stück

#### Lieferzeiten

Andruck 14 Tage · Auflage 4–5 Wochen



## SOFTTOUCH



### EIN GANZ BESONDERES GEFÜHL

- Mit der Wahl des Softtouchs erzielen Sie auf Ihrem Porzellan eine pudrig-matte und seidige Oberfläche. Das sieht nicht nur besonders schön aus, sondern fühlt sich auch besonders schön an.
- Die transparente Zusatzbeschichtung wird als letzter Arbeitsschritt – und damit sozusagen als krönender Abschluss – außen vollflächig auf das Porzellan aufgebracht.
- Da es sich beim Softtouch um eine weiche Veredelung mit einer offenen Oberfläche handelt, kann es z. B. durch Kaffee, Tee oder Lippenstift zu Verfärbungen kommen, die auch beim Spülen nicht weggehen.
- Das zart veredelte Porzellan ist bedingt kratzfest und bis 250 Spülgänge spülmaschinengeeignet.

**Mindestmenge**  
100 Stück

**Lieferzeiten**  
Andruck 10–14 Tage · Auflage 5–7 Wochen



## GRAVUR WEISS

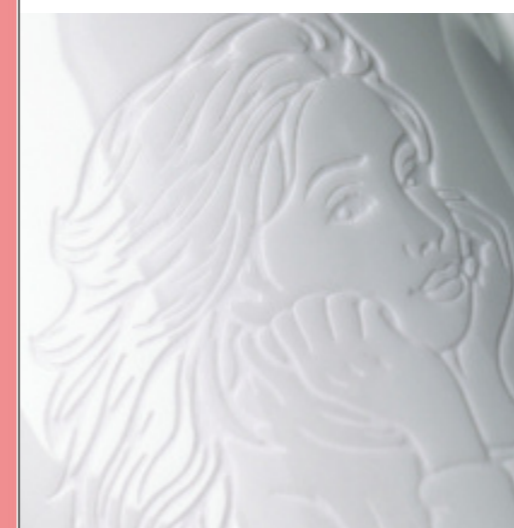


### KLASSISCH, SCHLICHT UND EDEL

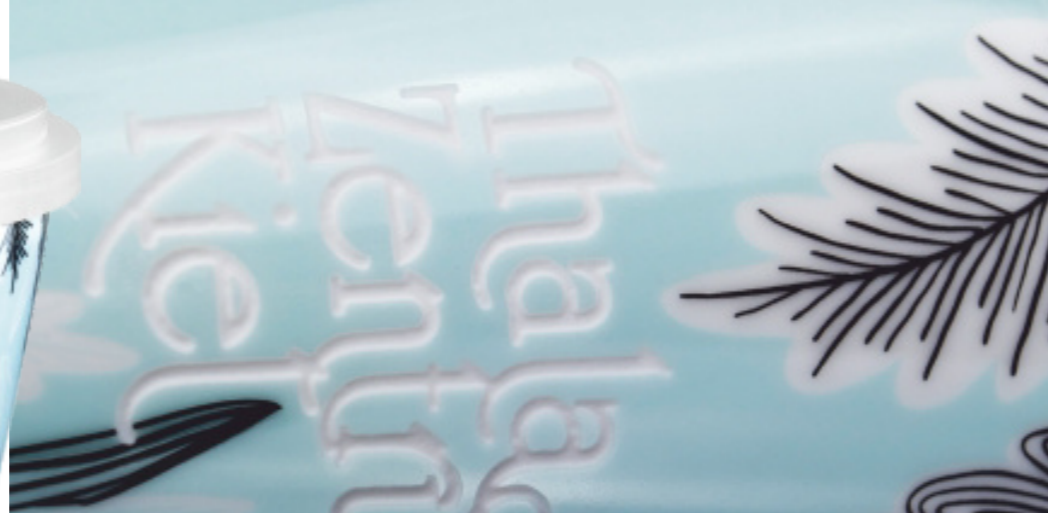
- Bei der Gravur Weiß gibt es zwei Möglichkeiten, um ein Strichmotiv auf das Porzellan zu bringen:
  - Das Motiv wird in das Porzellan eingraviert
  - Es wird um das Motiv herum graviert, sodass es erhaben ist
- Beides ist nur auf der Außenseite des Porzellans auf eingeschränkten Flächen machbar.
- Bei der Gravur muss Ihr Motiv oder Schriftzug eine Linienstärke von mindestens 2 Punkt haben.
- Graviertes Porzellan ist kratz- und nach DIN 12875 spülmaschinenfest und damit äußerst langlebig.

**Mindestmenge**  
100 Stück

**Lieferzeiten**  
Andruck 10–14 Tage  
Auflage 4–5 Wochen



# DRUCK & GRAVUR



## FARBIGER TIEFGANG

- Die Gravur Weiß können Sie auch mit einem Transfer Druck kombinieren.
- Bedruckt werden kann das Porzellan dabei auf fast allen Flächen mit einem brillanten Fotomotiv im 54er-Raster. Oder Sie wählen ein Strichmotiv, bei dem Sie aus allen Volltonfarben nach Pantone®, HKS™ oder RAL wählen können.
- Auch die Kombination aus Gravur und Transfer Druck ist kratz- und nach DIN 12875 spülmaschinenfest und damit äußerst langlebig.



**Mindestmenge**  
100 Stück

**Lieferzeiten**  
Andruck 14 Tage  
Auflage 4–5 Wochen

# GRAVUR & SPRITZUNG



## GRAVUR UND FARBE, FARBE, FARBE

- Bei dieser Individualisierung wird eine Gravur mit einer Spritzung kombiniert.
- Dabei können Sie wählen, ob Ihr Porzellan zuerst graviert oder zuerst gespritzt wird. Erzielt werden unterschiedliche Ergebnisse:
  - Wird zuerst gespritzt und dann graviert, ist die Gravur weiß und hebt sich optisch deutlich von der Farbe ab.
  - Wird zuerst graviert und dann gespritzt, ist die Gravur auch farbig und tritt optisch nicht mehr so stark hervor.
  - Deutlich fühlbar ist die Gravur in beiden Fällen.
- Auch bei der Spritzung können Sie wählen unter:
  - Dem glänzenden oder matten Hydrolack
  - Dem metallisch spiegelnden Nano Glanz
  - Oder der extrem langlebigen Gastro Spritzung



**Mindestmenge**  
Hydrolack 100 Stück  
Nano Glanz und Gastro Spritzung 250 Stück

**Lieferzeiten**  
Andruck 14 Tage · Auflage 4–5 Wochen



## HYDROLACK GLÄNZEND



### FARBE, HOCHGLANZ, BOTSCHAFT

- Beim Hydrolack Glänzend wird das Porzellan mit einem hochglänzenden Lack gespritzt – außen, vollflächig, sofern vorhanden inklusive Henkel.
- Dann kann darauf ein mattes oder glänzendes Motiv gedruckt werden.
- Für diese Gestaltungskombi können Sie sowohl für die Spritzung als auch für den Druck unter all den brillanten und leuchtenden Volltonfarben nach Pantone®, HKS™ oder RAL wählen.
- Und Sie können das Porzellan auch weiter veredeln: Außen mit einer Gravur, unserem Softtouch oder einer Bodenmarke. Innen durch eine Gastro Spritzung, einen Nano Glanz, ein Innendekor oder ein Bodeninnenbild.
- Wegen der Brenntemperatur des Hydrolacks von nur 180 °C ist diese Art der Individualisierung nicht kratzfest und nur bis 250 Spülgänge spülmaschineneeignet. Damit Sie lange Freude daran haben, empfehlen wir deshalb Handspülung.



**Mindestmenge**  
100 Stück

**Lieferzeiten**  
Andruck 10–14 Tage · Auflage 5–7 Wochen



## HYDROLACK MATT



### MATTE, SATTE FARBE KOMBINIERT MIT IHRER BOTSCHAFT

- Beim Hydrolack Matt wird das Porzellan mit einem eingefärbten Mattlack gespritzt – außen, vollflächig, falls vorhanden inklusive Henkel.
- Danach kann darauf mit dem Direkt Druck ein 1- bis 3-farbiges Strichmotiv gedruckt werden. Dafür steht Ihnen eine reduzierte Auswahl an Bechern mit begrenzten Druckflächen zur Verfügung.
- Für Ihre Gestaltung können Sie sowohl für die Spritzung als auch für den Druck unter all den brillanten und leuchtenden Volltonfarben nach Pantone®, HKS™ oder RAL auswählen.
- Kombinieren können Sie den Hydrolack Matt auch mit einer Gravur, die vor der Spritzung erfolgt, sodass Spritzung und Gravur die gleiche Farbe haben.
- Wegen der Brenntemperatur des eingefärbten Mattlacks von nur 180 °C ist diese Art der Individualisierung nicht kratzfest. Damit Sie lange Freude an diesem edlen Porzellan haben, empfehlen wir deshalb Handspülung.

**Mindestmenge**  
100 Stück

**Lieferzeiten**  
Andruck 10–14 Tage · Auflage 5–7 Wochen



# GASTRO DRUCK & GASTRO SPRITZUNG



## INDIVIDUALISIERTES PORZELLAN BESONDERS ROBUST

- Mit dem Gastro Druck und der Gastro Spritzung kann individualisiertes Porzellan auch für den anspruchsvollen Gastronomiealltag genutzt werden.
- Bei beiden Veredelungen verwenden wir anorganische Farben, die die hier erforderliche Brenntemperatur von 1.200 °C vertragen. Bei dieser enorm hohen Temperatur wird die transparente Glasur des Porzellans flüssig, die Farbpigmente sinken darin ein und werden – beim Abkühlen und Erhärten der Glasur – fest von ihr eingeschlossen und geschützt. Das bedruckte oder gespritzte Porzellan ist so 100% kratzfest und für Industriespülmaschinen geeignet.
- Der Gastro Druck ist ein Transfer Druck. Deshalb haben Sie bei beiden annähernd die gleichen gestalterischen Möglichkeiten.
- Spritzen lassen können Sie Ihr Porzellan innen und/oder außen. Möchten Sie beides, geht das auch in zwei verschiedenen Farben.
- Wählen Sie die Gastro Spritzung außen, kombinieren wir diese – aus qualitativen Gründen – ausschließlich mit einer Gravur oder einem Effektpigment Druck. Da die Farben bei diesem Druck recht unterschiedlich reagieren und manche einen schönen matten Effekt erzielen, raten wir hier zu einem Andruck.
- Wählen Sie die Spritzung innen, können Sie sich für die Außenseite aus allen unseren Veredelungen etwas Schönes aussuchen.
- Wegen der hohen Brenntemperatur kann für die Gastro-Varianten keine FO-Ware eingesetzt werden und es ergeben sich einige farbliche Einschränkungen.

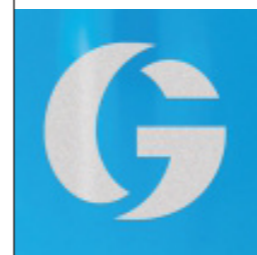
### Mindestmenge

250 Stück

### Lieferzeiten

Andruck ca. 14 Tage

Auflage Druck 4–5 Wochen · Auflage Spritzung 5–7 Wochen



## PERSÖNLICHER GEHT'S NICHT

Ob zu Weihnachten, zum Geburtstag, zum Jubiläum oder einfach nur als Anerkennung: Porzellan mit dem Namen des Beschenkten kommt immer gut an. Es zeigt, dass sich der Schenkende Gedanken gemacht und sein Präsent mit viel Liebe zum Detail ausgesucht hat.

Bereits ab einer Auflage von 50 Stück ist diese besondere Individualisierung möglich. Bei größeren Auflagen können Sie Ihr Porzellan auch bei uns einlagern und immer wieder ab 20 Stück auf Abruf personalisieren lassen.

Ganz gleich, ob eine kleinere oder eine hohe Auflage: Wir übernehmen auf Wunsch auch gerne den Versand für Sie. Auch an einzelne Adressen. Auch mit einer besonderen Geschenkverpackung. Hier ist vieles möglich.

So wird ein auf den ersten Blick vielleicht recht aufwendiger Prozess für Sie entspannt und trotzdem genauso wirkungsvoll. Und das zu einem Preis, der Sie vermutlich positiv überraschen wird.

Eine witzige Variante: Integrieren Sie in Ihre Gestaltung – neben dem Namen – eine Checkbox mit zwei oder drei Möglichkeiten, von denen wir dann jeweils eine individuell ankreuzen können.



## PERSONALISIERUNG



## BRILLANT, PREISWERT UND SUPERSCHNELL

- Die Sublimation ist bei der Individualisierung von Porzellan ganz besonders für Fotomotive geeignet. Hier erreicht sie allerbeste Ergebnisse.
- Und das mit einer kurzen Produktionszeit und sehr günstigen Preisen.
- Bei der Sublimation wird das gewünschte Motiv mit einer speziellen Tinte auf ein Trägerpapier gedruckt, auf dem Becher positioniert und mit einer Transferpresse unter Hitze verpresst. Dabei dampfen die Farbstoffe in die Oberfläche des Bechers ein und verbinden sich.
- Damit das möglich ist, wird bei diesem Verfahren nur ein ganz spezieller Becher eingesetzt, der mit einer Kunststoffschicht überzogen ist. Er ist aus Steingut und hat eine ähnliche Form wie unser Becher Berlin L.
- Durch die Sublimation sind auch Personalisierungen mit individuellen Motiven möglich – also zum Beispiel mit dem zugehörigen Foto zu dem Namen einer Person.
- Weitere Verfahren können nicht kombiniert werden.
- Bei Schriften und Logos ist eine gewisse Unschärfe möglich.
- Der veredelte Becher ist eingeschränkt kratzfest, bis zu 250 Spülgänge spülmaschinengeeignet und nicht lichtbeständig.

### Mindestmenge

72 Stück

### Lieferzeiten

Andruck 5 Tage

Auflage 2 Wochen

## SUBLIMATION



**Schnell.  
Günstig.  
Einfach.  
Gut.**



Sie haben einen kurzfristigen Auftrag für bedruckte Porzellanbecher zu vergeben? Und Sie haben eine knappe Budgetvorgabe, möchten aber auf eine starke und langlebige Werbewirkung nicht verzichten? Dann sind Sie bei unserer Produktionssparte EINFACH BECHER genau richtig.

Mit unserem günstigen Direkt Druck können Sie so einfach und schnell in guter Qualität Ihr Logo und Ihre Werbebotschaft auf preiswerte Becher aus Porzellan oder Glas bringen.

Und das mit unserer gewohnten Professionalität, Zuverlässigkeit und Flexibilität.



## Günstig.

- Unteres Preissegment
- Für knappe Budgets
- Günstiger Direkt Druck
- Klare Preisgestaltung

## Einfach.

- Sehr einfache Abwicklung – von Ihrer Anfrage bis zur Lieferung
- Übersichtliche Produktauswahl für jeden Geschmack
- Bedruckung bereits ab 100 Stück

## Gut.

- Becher aus Porzellan in vernünftiger FO- und jetzt auch EU-Qualität
- Bedruckung in Deutschland
- Brillante, schwermetallfreie Farben
- Spülmaschinenbeständig nach DIN EN 12875
- Bewährte Professionalität und Zuverlässigkeit

## Schnell.

- Flexible und kurzfristige Abwicklung
- Kein Andruck nötig
- Schnelle Produktion
- Somit kurze Lieferzeit



## BECHER N°1

Höhe 98 mm  
Durchmesser 81 mm  
Füllmenge 0,3 l  
Gewicht 330 g  
Herkunft FO  
Material Porzellan  
Artikel-Nummer EB001



links vom Henkel 75 x 65 mm  
gegenüber vom Henkel 100 x 65 mm  
rechts vom Henkel 65 x 65 mm

## BECHER N°3

Höhe 103 mm  
Durchmesser 82 mm  
Füllmenge 0,28 l  
Gewicht 285 g  
Herkunft FO  
Material Porzellan  
Artikel-Nummer EB003



links vom Henkel 55 x 55 mm  
gegenüber vom Henkel 60 x 55 mm  
rechts vom Henkel 50 x 55 mm

## BECHER N°4

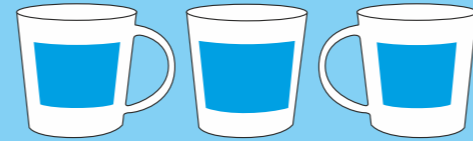
Höhe 98 mm  
Durchmesser 81 mm  
Füllmenge 0,26 l  
Gewicht 260 g  
Herkunft FO  
Material Porzellan  
Artikel-Nummer EB004



links vom Henkel 60 x 30 mm  
gegenüber vom Henkel 85 x 30 mm  
rechts vom Henkel 60 x 30 mm

## BECHER N°6

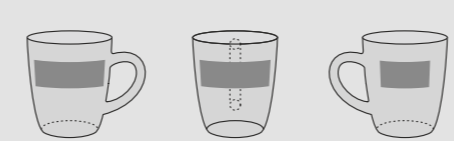
Höhe 100 mm  
Durchmesser 93 mm  
Füllmenge 0,35 l  
Gewicht 340 g  
Herkunft FO  
Material Porzellan  
Artikel-Nummer EB006



links vom Henkel 80 x 50 mm  
gegenüber vom Henkel 85 x 50 mm  
rechts vom Henkel 70 x 50 mm

## GLASBECHER N°9

Höhe 99 mm  
Durchmesser 86 mm  
Füllmenge 0,27 l  
Gewicht 370 g  
Herkunft TR  
Material Glas  
Artikel-Nummer EB009



links vom Henkel 80 x 40 mm  
gegenüber vom Henkel 105 x 40 mm  
rechts vom Henkel 70 x 40 mm

## GLAS N°9.1

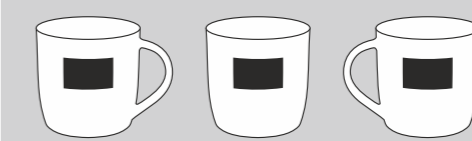
Höhe 127 mm  
Durchmesser 75 mm  
Füllmenge 0,22 l  
Gewicht 320 g  
Herkunft TR  
Material Glas  
Artikel-Nummer EB009.1



mittig 50 x 50 mm

## BECHER N°10

Höhe 82 mm  
Durchmesser 85 mm  
Füllmenge 0,25 l  
Gewicht 251 g  
Herkunft FO  
Material Porzellan  
Artikel-Nummer EB010

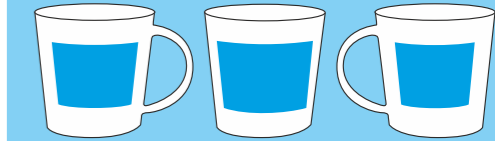


links vom Henkel 55 x 30 mm  
gegenüber vom Henkel 75 x 30 mm  
rechts vom Henkel 55 x 30 mm

## BECHER N°11



Höhe 100 mm  
Durchmesser 93 mm  
Füllmenge 0,35 l  
Gewicht 335 g  
Herkunft EU  
Material Porzellan  
Artikel-Nummer EB011



links vom Henkel 80 x 50 mm  
gegenüber vom Henkel 85 x 50 mm  
rechts vom Henkel 70 x 50 mm



## COFFEE2GO N°8

Höhe 115 mm  
Durchmesser 90 mm  
Füllmenge 0,3 l  
Gewicht 270 g  
Herkunft FO  
Material Porzellan  
Artikel-Nummer EB008



mittig 55 x 55 mm

## DECKEL

für N° 8  
Herkunft FO  
Material Silikon, weiß  
Artikel-Nummer EB008 DEC

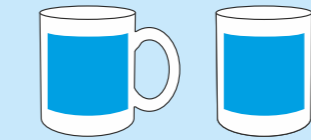
## BANDEROLE

für N° 8  
Herkunft FO  
Material Silikon, weiß-gefrostet  
Artikel-Nummer EB008 BAN

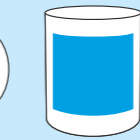
## BECHER N°12



Höhe 98 mm  
Durchmesser 81 mm  
Füllmenge 0,3 l  
Gewicht 308 g  
Herkunft EU  
Material Porzellan  
Artikel-Nummer EB012



links vom Henkel 75 x 65 mm



gegenüber vom Henkel 100 x 65 mm



rechts vom Henkel 65 x 65 mm

## BECHER N°13



Höhe 95 mm  
Durchmesser 75 mm  
Füllmenge 0,23 l  
Gewicht 300 g  
Herkunft EU  
Material Porzellan  
Artikel-Nummer EB013



links vom Henkel 50 x 30 mm



gegenüber vom Henkel 70 x 30 mm



rechts vom Henkel 50 x 30 mm

# MEHR AUSPROBIEREN

Etwas zu verändern, fühlt sich nicht immer gut an.  
Porzellan schon. Glatt und kühl oder warm und  
wohlig, immer schmeichelt es den Händen mit  
seiner vollkommenen Ebenmäßigkeit.  
Für welches unserer Modelle Sie sich also  
entscheiden – das ändert sich nie.



## ALEXANDRIA

Höhe 93 mm  
 Durchmesser 85 mm  
 Füllmenge 0,33 l  
 Gewicht 283 g  
 Herkunft DE  
 Material Porzellan  
 Artikel-Nummer S315

JEDE  
 FACETTE  
 EINZELN  
 BEDRUCK-  
 BAR



Exklusives Design  
 Metz & Kindler  
 Darmstadt



## AMSTERDAM

Höhe 103 mm  
 Durchmesser 95 mm  
 Füllmenge 0,34 l  
 Gewicht 305 g  
 Herkunft EU  
 Material Porzellan  
 Artikel-Nummer S016



### TIPP

Wer an  
 Amsterdam  
 denkt,  
 denkt dabei  
 auch an  
 Blumen

## ATLANTA

Höhe 98 mm  
Durchmesser 91 mm  
Füllmenge 0,32 l  
Gewicht 335 g  
Herkunft EU, FO  
Material Porzellan  
Artikel-Nummer S094



## BERLIN L

Höhe 95 mm  
Durchmesser 80 mm  
Füllmenge 0,3 l  
Gewicht 308 g  
Herkunft DE, EU1+2, FO  
Material Porzellan  
Artikel-Nummer S040



UNSER  
GRÖSSTER



## BERLIN XXL

Höhe 110 mm  
Durchmesser 95 mm  
Füllmenge 0,49 l  
Gewicht 500 g  
Herkunft FO  
Material Porzellan  
Artikel-Nummer S031



## BERN

Höhe 98 mm  
Durchmesser 87 mm  
Füllmenge 0,27 l  
Gewicht 270 g  
Herkunft DE  
Material Porzellan  
Artikel-Nummer S023



## BERN UNTERTASSE/ DECKEL/SCHALE

Höhe 20 mm  
Durchmesser 102 mm  
Gewicht 114 g  
Herkunft DE  
Material Porzellan  
Artikel-Nummer S023 U

VIEL  
INHALT  
WENIG  
GEWICHT



## BRIGHTON

Höhe 101 mm  
Durchmesser 90 mm  
Füllmenge 0,38 l  
Gewicht 273 g  
Herkunft EU  
Material Porzellan  
Artikel-Nummer S560



## COFFEE2GO M

Höhe 100 mm  
Durchmesser 92 mm  
Füllmenge 0,27 l  
Gewicht 270 g  
Herkunft DE  
Material Porzellan  
Artikel-Nummer S308



## COFFEE2GO L

Höhe 130 mm  
Durchmesser 92 mm  
Füllmenge 0,38 l  
Gewicht 357 g  
Herkunft DE  
Material Porzellan  
Artikel-Nummer S076



NACHHALTIG  
DURCH  
WENIGER  
EINWEG-  
MÜLL



**DECKEL**  
für Coffee2Go M und L  
Herkunft DE  
Material Silikon  
Artikel-Nummer S076 DEC

**BANDEROLE**  
für Coffee2Go M und L  
Herkunft DE  
Material Silikon  
Artikel-Nummer S076 BAN

Unsere Hitzeschutzbanderolen und verschließbaren Deckel für Coffee2Go M und L gibt es in zehn Standardfarben, die Sie auch untereinander kombinieren können.

Ihre Wunschfarbe ist nicht dabei? Bänderolen können Sie ab 1.000 Stück, Deckel ab 500 Stück in jeder Pantone Farbe erhalten.



Schwarz

Dunkelblau  
HKS™ 42

Hellblau  
Pantone® 2985

Hellgrün  
Pantone® 376

Dunkelgrün  
Pantone® 347

Rot  
Pantone® 485

Orange  
Pantone® 021

Gelb  
Pantone® 1235

Weiß

Transparent  
Nur Bänderole



## COFFEE2GO FO

Höhe 115 mm  
Durchmesser 90 mm  
Füllmenge 0,3 l  
Gewicht 270 g  
Herkunft FO  
Material Porzellan  
Artikel-Nummer S500



## COFFEE2GO DOPPELWANDIG

Höhe 135 mm  
Durchmesser 90 mm  
Füllmenge 0,25 l  
Gewicht 381 g  
Herkunft FO  
Material Porzellan  
Artikel-Nummer S078

**DECKEL**  
für C2G FO und doppelwandig  
Herkunft FO  
Material Silikon, weiß  
Artikel-Nummer S078 DEC

**BANDEROLE**  
für Coffee2Go FO  
Herkunft FO  
Material Silikon, weiß-gefrostet  
Artikel-Nummer S510 FO BAN

Dieser Coffee2Go braucht durch die doppelwandige, isolierende Verarbeitung keine Hitzeschutzbanderole. Das Anbringen einer Bodenmarke ist hier nicht möglich, da ein Gummistöpsel ein produktionsbedingtes Loch im Boden verschließt.

## DALLAS L

Höhe 100 mm  
Durchmesser 100 mm  
Füllmenge 0,36 l  
Gewicht 378 g  
Herkunft DE, EU+2, FO  
Material Porzellan  
Artikel-Nummer S025



DER  
PERFEKTE  
BEGLEITER  
AUF DEM  
WEG ZUR  
ARBEIT

## DENVER M

Höhe 87 mm  
Durchmesser 92 mm  
Füllmenge 0,3 l  
Gewicht 328 g  
Herkunft EU  
Material Porzellan  
Artikel-Nummer S086



## DENVER L

Höhe 94 mm  
Durchmesser 97 mm  
Füllmenge 0,37 l  
Gewicht 379 g  
Herkunft EU  
Material Porzellan  
Artikel-Nummer S089



## DUBLIN

Höhe 102 mm  
Durchmesser 86 mm  
Füllmenge 0,3 l  
Gewicht 326 g  
Herkunft DE, FO  
Material Porzellan  
Artikel-Nummer S017



## FRANKFURT M

Höhe 83 mm  
Durchmesser 80 mm  
Füllmenge 0,23 l  
Gewicht 224 g  
Herkunft FO  
Material Porzellan  
Artikel-Nummer S028



## FRANKFURT L

Höhe 120 mm  
Durchmesser 75 mm  
Füllmenge 0,31 l  
Gewicht 303 g  
Herkunft FO  
Material Porzellan  
Artikel-Nummer S027



## GLASGOW

Höhe 99 mm  
Durchmesser 82 mm  
Füllmenge 0,28 l  
Gewicht 265 g  
Herkunft EU  
Material Porzellan  
Artikel-Nummer S015



**TIPP** 

Durch Form und Material ideal für den vollendeten Teeegenuss

**HAMBURG**

Höhe 85 mm  
 Durchmesser 80 mm  
 Füllmenge 0,25 l  
 Gewicht 271 g  
 Herkunft EU  
 Material Porzellan  
 Artikel-Nummer S540

**GUT STAPEL BAR**

**HAMBURG OHNE HENKEL**

Höhe 85 mm  
 Durchmesser 80 mm  
 Füllmenge 0,25 l  
 Gewicht 260 g  
 Herkunft EU  
 Material Porzellan  
 Artikel-Nummer S540 oH

**FILIGRAN WIE BONE CHINA, ABER EXTREM ROBUST**

Die anmutig geschwungenen Linien und das weiche Weiß des Bechers GreNoble betonen die Zartheit seines besonderen und dünnwandigen Materials Noble China.

Damit bietet er alle Vorteile des exklusiven Bone China, unterscheidet sich aber durch eine erstaunliche Strapazierfähigkeit und Robustheit. So ist er – trotz seiner filigranen Optik – genauso stabil wie unsere anderen Porzellanbecher. Und auch sonst besticht er durch seine Qualität, da er in Deutschland gefertigt wird.

Exklusives Design  
 Metz & Kindler  
 Darmstadt



**GRENOBLE**

Höhe 100 mm  
 Durchmesser 90 mm  
 Füllmenge 0,25 l  
 Gewicht 266 g  
 Herkunft DE  
 Material Noble China  
 Artikel-Nummer S335



**TIPP** 

Hamburg ohne Henkel eignet sich auch gut als Zahnputz-becher

## ISTANBUL S

Höhe 60 mm  
Durchmesser 60 mm  
Füllmenge 0,08 l  
Gewicht 120 g  
Herkunft EU  
Material Porzellan  
Artikel-Nummer S580



## ISTANBUL M

Höhe 85 mm  
Durchmesser 82 mm  
Füllmenge 0,26 l  
Gewicht 345 g  
Herkunft EU  
Material Porzellan  
Artikel-Nummer S550

## KOPENHAGEN

Höhe 93 mm  
Durchmesser 88 mm  
Füllmenge 0,29 l  
Gewicht 320 g  
Herkunft EU  
Material Porzellan  
Artikel-Nummer S360



## KYOTO

Höhe 82 mm  
Durchmesser 85 mm  
Füllmenge 0,25 l  
Gewicht 251 g  
Herkunft EU, FO  
Material Porzellan  
Artikel-Nummer S067



## LISSABON

Höhe 86 mm  
Durchmesser 90 mm  
Füllmenge 0,3 l  
Gewicht 318 g  
Herkunft EU  
Material Porzellan  
Artikel-Nummer S575



## KYOTO OHNE HENKEL

Höhe 82 mm  
Durchmesser 85 mm  
Füllmenge 0,25 l  
Gewicht 247 g  
Herkunft EU  
Material Porzellan  
Artikel-Nummer S067 oH



IDEALE  
HÖHE  
FÜR PAD-  
MASCHINEN



## MADRID

Höhe 103 mm  
Durchmesser 82 mm  
Füllmenge 0,27 l  
Gewicht 277 g  
Herkunft DE, EU1+2, FO  
Material Porzellan  
Artikel-Nummer S012



**GUT  
STAPEL  
BAR**



## MADRID OHNE HENKEL

Höhe 103 mm  
Durchmesser 82 mm  
Füllmenge 0,27 l  
Gewicht 240 g  
Herkunft EU  
Material Porzellan  
Artikel-Nummer S012 oH



## MONTE CARLO

Höhe 102 mm  
Durchmesser 85 mm  
Füllmenge 0,37 l  
Gewicht 390 g  
Herkunft DE  
Material Porzellan  
Artikel-Nummer S320



## MONTE CARLO OHNE HENKEL

Höhe 102 mm  
Durchmesser 85 mm  
Füllmenge 0,37 l  
Gewicht 353 g  
Herkunft DE  
Material Porzellan  
Artikel-Nummer S320 oH



Exklusives Design  
Metz & Kindler  
Darmstadt



## NEW YORK

Höhe 104 mm  
Durchmesser 100 mm  
Füllmenge 0,45 l  
Gewicht 435 g  
Herkunft EU  
Material Porzellan  
Artikel-Nummer S520



EINER  
UNSERER  
GANZ  
GROSSEN

Porto ist doppelwandig und isoliert dadurch besonders gut. Eine Bodenmarke kann bei Porto nicht angebracht werden – ein Gummistöpsel verschließt ein produktionsbedingtes Loch.



## PORTO

Höhe 94 mm  
Durchmesser 98 mm  
Füllmenge 0,25 l  
Gewicht 310 g  
Herkunft FO  
Material Porzellan  
Artikel-Nummer S093



OBER  
RUND  
UNTEN  
ECKIG

## RIO

Höhe 96 mm  
Durchmesser 77 mm  
Füllmenge 0,26 l  
Gewicht 257 g  
Herkunft DE, EU  
Material Porzellan  
Artikel-Nummer S014



## VALENCIA

Höhe 102 mm  
Durchmesser 85 mm  
Füllmenge 0,32 l  
Gewicht 335 g  
Herkunft DE, EU  
Material Porzellan  
Artikel-Nummer S021



## WESTMINSTER

Höhe 95 mm  
Durchmesser 75 mm  
Füllmenge 0,23 l  
Gewicht 300 g  
Herkunft EU  
Material Porzellan  
Artikel-Nummer S221



## SANTIAGO

Höhe 110 mm  
Durchmesser 95 mm  
Füllmenge 0,41 l  
Gewicht 338 g  
Herkunft EU  
Material Porzellan  
Artikel-Nummer S340





## WYK M

Höhe 78 mm  
Durchmesser 87 mm  
Füllmenge 0,25 l  
Gewicht 263 g  
Herkunft EU  
Material Porzellan  
Artikel-Nummer S350



## WYK L

Höhe 88 mm  
Durchmesser 100 mm  
Füllmenge 0,39 l  
Gewicht 348 g  
Herkunft EU  
Material Porzellan  
Artikel-Nummer S345



## GLAS

Höhe 127 mm  
Durchmesser 75 mm  
Füllmenge 0,22 l  
Gewicht 320 g  
Herkunft TR  
Material Glas  
Artikel-Nummer S435



Auch unsere Gläser bieten Ihnen besondere Gestaltungsmöglichkeiten:

### Direkt Druck

Ein- oder mehrfarbig auf dem Glasbecher. Einfarbig auf dem Glas. Besonders schön mit einem Ätzweiß.

### Hydrolack glänzend oder matt – transparent oder deckend

Tolle Effekte, für die Ihnen alle Pantonefarben zur Verfügung stehen. Und selbstverständlich können wir da noch etwas draufdrucken.

### Gravur

Die edle Variante, die auf dem reinen Glas besonders gut wirkt.

Sie haben die Wahl. Wir beraten Sie gern.

## GLASBECHER

Höhe 99 mm  
Durchmesser 86 mm  
Füllmenge 0,27 l  
Gewicht 370 g  
Herkunft TR  
Material Glas, voll gehärtet  
Artikel-Nummer S430



RETRO  
AUS  
PORZELLAN

## SERIE BERN



### BERN BECHER

Höhe 98 mm  
Durchmesser 87 mm  
Füllmenge 0,27 l  
Gewicht 270 g  
Herkunft DE  
Material Porzellan  
Artikel-Nummer S023

### BERN UNTERTASSE/ DECKEL/ SCHALE

Höhe 20 mm  
Durchmesser 102 mm  
Gewicht 114 g  
Herkunft DE  
Material Porzellan  
Artikel-Nummer S023

### BERN TELLER

Höhe 20 mm  
Durchmesser 185 mm  
Gewicht 348 g  
Herkunft DE  
Material Porzellan  
Artikel-Nummer S063



## SERIE FRÜH- STÜCK



### KYOTO/ FRÜHSTÜCK BECHER

Höhe 82 mm  
Durchmesser 85 mm  
Füllmenge 0,25 l  
Gewicht 251 g  
Herkunft FO  
Material Porzellan  
Artikel-Nummer S067

### FRÜHSTÜCK TELLER

Höhe 19 mm  
Durchmesser 190 mm  
Gewicht 250 g  
Herkunft FO  
Material Porzellan  
Artikel-Nummer S064

### FRÜHSTÜCK SCHALE

Höhe 70 mm  
Durchmesser 130 mm  
Füllmenge 0,45 l  
Gewicht 444 g  
Herkunft DE  
Material Porzellan  
Artikel-Nummer S065

### FRÜHSTÜCK EIERBECHER

Höhe 68 mm  
Durchmesser 50 mm  
Gewicht 80 g  
Herkunft FO  
Material Porzellan  
Artikel-Nummer S066



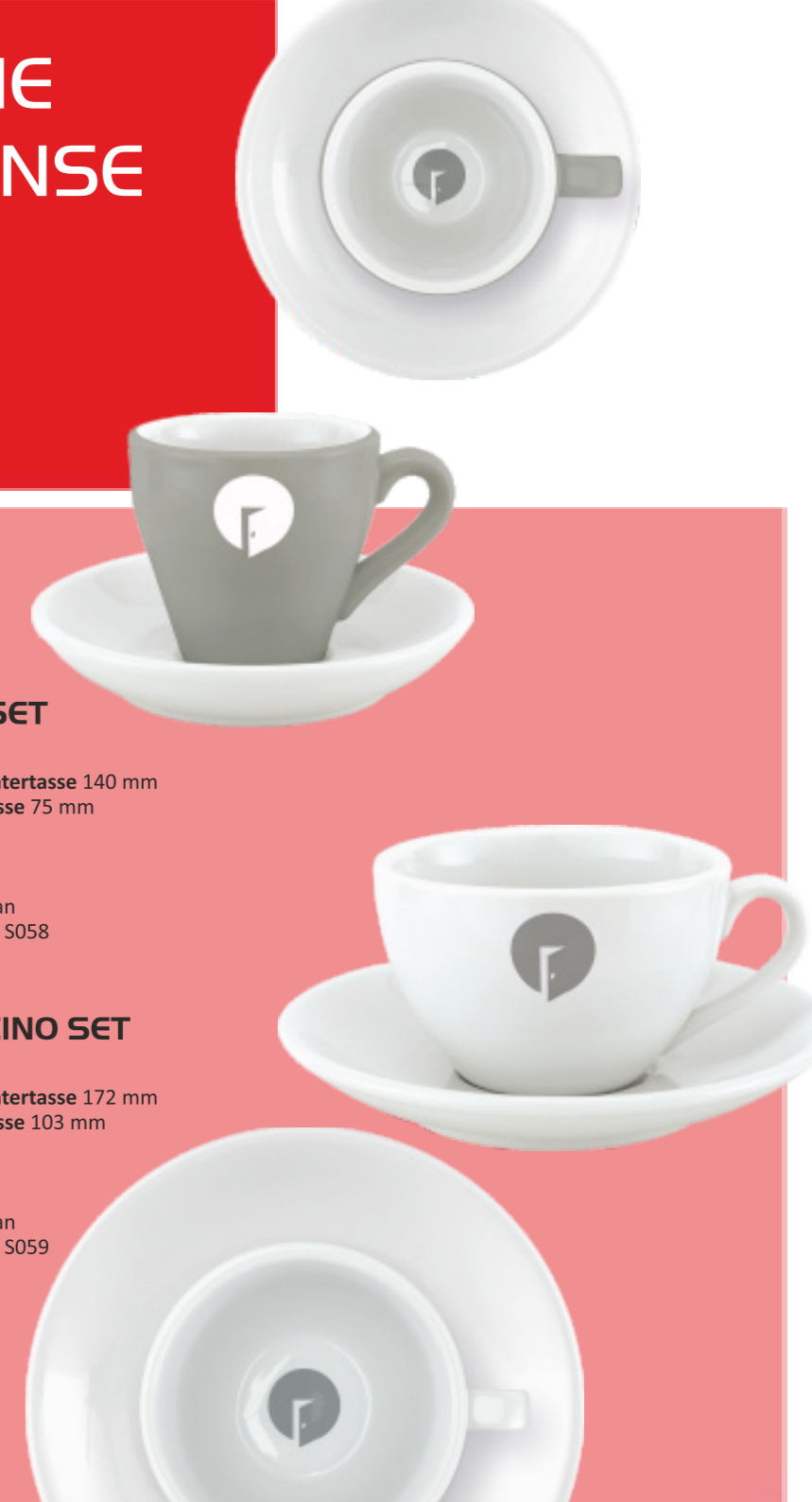
## SERIE ODENSE

### ODENSE KAFFEE SET

Höhe 73 mm  
Durchmesser Untertasse 140 mm  
Durchmesser Tasse 75 mm  
Füllmenge 0,12 l  
Gewicht 434 g  
Herkunft FO  
Material Porzellan  
Artikel-Nummer S058

### ODENSE CAPPUCCINO SET

Höhe 67 mm  
Durchmesser Untertasse 172 mm  
Durchmesser Tasse 103 mm  
Füllmenge 0,23 l  
Gewicht 543 g  
Herkunft FO  
Material Porzellan  
Artikel-Nummer S059





### WESTMINSTER MILCH

Höhe 85 mm  
Durchmesser 145 mm  
Füllmenge 0,32 l  
Gewicht 252 g  
Herkunft EU  
Material Porzellan  
Artikel-Nummer S226

### WESTMINSTER ZUCKER

Höhe 87 mm  
Durchmesser 81 mm  
Füllmenge 0,25 g  
Gewicht 267 g  
Herkunft EU  
Material Porzellan  
Artikel-Nummer S225



### WESTMINSTER BECHER

Höhe 95 mm  
Durchmesser 75 mm  
Füllmenge 0,23 l  
Gewicht 300 g  
Herkunft EU  
Material Porzellan  
Artikel-Nummer S221



### WESTMINSTER ESPRESSO

TASSE  
Höhe 58 mm  
Durchmesser 65 mm  
Füllmenge 0,08 l  
Gewicht 123 g  
Herkunft EU  
Material Porzellan

UNTERTASSE  
Höhe 18 mm  
Durchmesser 120 mm  
Gewicht 133 g  
Herkunft EU  
Material Porzellan

Artikel-Nummer S222

### WESTMINSTER KAFFEE

TASSE  
Höhe 66 mm  
Durchmesser 90 mm  
Füllmenge 0,17 l  
Gewicht 223 g  
Herkunft EU  
Material Porzellan

UNTERTASSE  
Höhe 19 mm  
Durchmesser 145 mm  
Gewicht 217 g  
Herkunft EU  
Material Porzellan

Artikel-Nummer S223

### WESTMINSTER CAPPUCCINO

TASSE  
Höhe 76 mm  
Durchmesser 115 mm  
Füllmenge 0,3 l  
Gewicht 376 g  
Herkunft EU  
Material Porzellan

UNTERTASSE  
Höhe 25 mm  
Durchmesser 165 mm  
Gewicht 395 g  
Herkunft EU  
Material Porzellan

Artikel-Nummer S224

## SERIE WESTMINSTER



### WESTMINSTER SCHALE

Höhe 72 mm  
Durchmesser 140 mm  
Füllmenge 0,5 l  
Gewicht 395 g  
Herkunft EU  
Material Porzellan  
Artikel-Nummer S565

### WESTMINSTER TELLER

Höhe 26 mm  
Durchmesser 207 mm  
Gewicht 444 g  
Herkunft EU  
Material Porzellan  
Artikel-Nummer S570



# GESCHENK VERPACKUNGEN



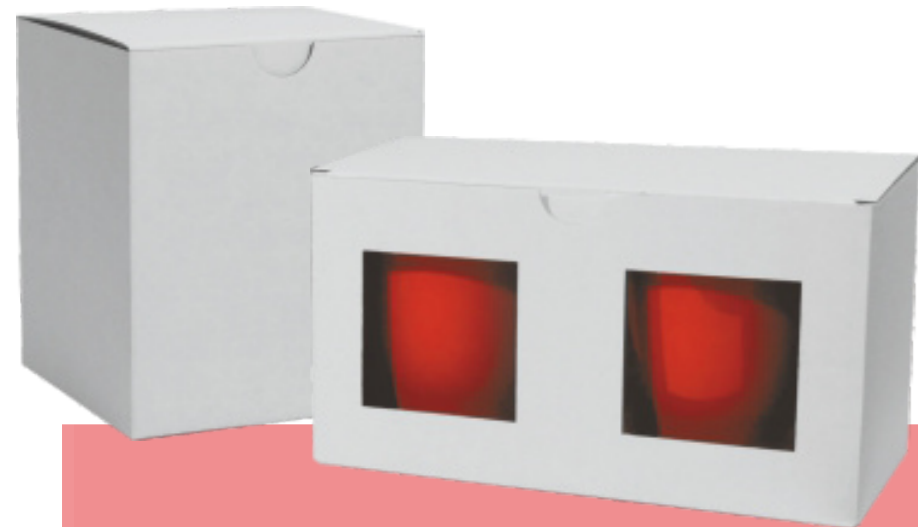
## GESCHENK 100 % ALTPAPIER I-ER KLEIN

Verwendung kleine Becher  
Größe 100 x 100 x 110 mm  
Material Karton, Welle kaschiert  
Leergewicht 30 g  
Verarbeitung 1-seitige Stanzung  
Artikel-Nummer 5001

## GESCHENK 100 % ALTPAPIER I-ER GROSS

Verwendung große Becher  
Größe 122 x 108 x 113 mm  
Material Karton, Welle kaschiert  
Leergewicht 37 g  
Verarbeitung 1-seitige Stanzung  
Artikel-Nummer 5002

Wenn es schnell gehen soll oder für das kleinere Budget bieten wir Ihnen unbedruckte Geschenkverpackungen und eine Geschenktüte, die bereits vorproduziert sind.



## GESCHENK WEISS I-ER GROSS

Verwendung große Becher  
Größe 117 x 117 x 140 mm  
Material Karton, Welle kaschiert  
Leergewicht 60 g  
Artikel-Nummer 4002+

## GESCHENK WEISS 2-ER KLEIN

Verwendung kleine Becher  
Größe 205 x 100 x 115 mm  
Material Karton, Welle kaschiert  
Leergewicht 65,5 g  
Artikel-Nummer 4004



## GESCHENKTÜTE SCHWARZ-WEISS

Größe 133 x 95 x 150 mm  
Material Papier  
Leergewicht 35 g  
Artikel-Nummer 4034

## GESCHENK WEISS C2G GROSS

Verwendung Coffee2Go L, FO und Doppelwandig  
Größe 98 x 98 x 153 mm  
Material Karton, Welle kaschiert  
Leergewicht 60 g  
Artikel-Nummer 5043

## GESCHENK WEISS C2G KLEIN

Verwendung Coffee2Go M  
Größe 98 x 98 x 122 mm  
Material Karton, Welle kaschiert  
Leergewicht 50 g  
Artikel-Nummer 4049



Für unsere Verpackungen aus 100 % Altpapier bieten wir Ihnen ein rundes Klebeetikett (7 cm). Das können Sie ganz nach Ihren Wünschen gestalten und so Ihre Botschaft oder Ihren Gruß an den Empfänger übermitteln – begleitet von dem klaren Bekenntnis zum Thema Nachhaltigkeit durch die Verpackung.



# INDIVIDUELLES KLEBEETIKETT



# SPEZIAL VERPACKUNGEN



Für mehr Eindruck lassen sich unsere Geschenkverpackungen auch nach Ihren Wünschen optisch auf Ihr Produkt abstimmen. Ob schlicht mit Ihrem Logo versehen oder vollflächig passend zum Porzellan bedruckt.

Oder wir entwickeln mit Stülpkartons, personalisierten Schachteln und/oder ergänzenden Inhalten Ihr ganz eigenes Verpackungskonzept.



# VERSAND VERPACKUNGEN

## VERSAND 100 % ALTPAPIER 1-ER

**Verwendung** alle Becher und Tassen, Coffee2Go auf Anfrage  
**Größe** 150 x 144 x 115 mm  
**Material** Karton, Welle kaschiert  
**Leergewicht** 85 g  
**Artikel-Nummer** 4003



## VERSAND 100 % ALTPAPIER 2-ER

**Verwendung** alle Becher und Tassen  
**Größe** 248 x 130 x 134 mm  
**Material** Karton, Welle kaschiert  
**Leergewicht** 200 g  
**Artikel-Nummer** 4006



## VERSAND 100 % ALTPAPIER 6-ER

**Verwendung** alle Becher und Tassen  
**Größe S** 346 x 242 x 132 mm  
**Größe M** 390 x 260 x 152 mm  
**Größe C2G** 344 x 233 x 165 mm  
**Material** Karton, Welle kaschiert  
**Leergewicht** 465 g  
**Artikel-Nummer** 4011



## VERSAND 100 % ALTPAPIER 36-ER

**Verwendung** alle Becher und Tassen  
**Größe** 530 x 420 x 345 mm  
**Material** Karton, Welle kaschiert  
**Leergewicht** 2.250 g  
**Artikel-Nummer** 4015





# MEHR KONTAKT

## Oder wie unser Katalog zu seinem Titel kam

Wir haben uns viele Gedanken darüber gemacht, warum wir bedruckte und veredelte Porzellanbecher so gern nutzen. Warum sie so gefragt sind. Und was sie bewirken.

Und immer wieder sind wir dabei auf den Begriff „Kontakt“ gekommen:

**Blickkontakt** Zu einem bedruckten Becher besteht ständig Blickkontakt, aus den verschiedensten Winkeln. Ob am Schreibtisch oder Zuhause. Ob von seinem Nutzer oder vom Umfeld.

**Haptischer Kontakt** Kaum etwas kommt und lassen wir so oft, so nah an uns heran wie einen Becher. Er schmeichelt unseren Händen und spendet uns Wärme.

**Werbekontakt** Und so erfüllt ein individualisierter Becher – ergänzt durch seine Nachhaltigkeit und Langlebigkeit – alles, was eine gute Werbung braucht: Er fällt ins Auge und bleibt lange im Kopf.

**Deshalb schaffen wir für Sie Porzellan, das Kontakte schafft.**



# KOMMA

Agentur für Kommunikation & Marketing GmbH

Bördestrasse 1 • D-39167 Irxleben  
Tel. 039204 / 927 99-0

[www.komma-agentur.com](http://www.komma-agentur.com)

[www.promo-tops.de](http://www.promo-tops.de)

